

横琴粤澳深度合作区 长者服务手册



幸福颐养 耆乐共融

横琴粤澳深度合作区民生事务局

2023.01

目 录

序 言

第一章 居家养老服务

- 1. 家居照护及支援服务（居家上门服务）… 2
- 2. 居家安全风险评估及教育服务…………… 3

第二章 社区养老服务

- 1. 长者日间服务…………… 5
- 2. 助餐配餐服务…………… 7
- 3. 康复保健服务…………… 9
- 4. 平安一键通紧急呼援服务……………11
- 5. 护老者支援服务……………13

第三章 其他信息

- 1. 高龄津贴……………16
- 2. 长期照护服务补贴……………17
- 3. 长者意外伤害保险……………18

通讯附录……………19

序 言

横琴粤澳深度合作区民生事务局秉持积极老龄观、健康老龄化的理念，以提高老年群体生活福祉为目标，透过联合社区、医疗机构、澳门社团、社会组织、慈善等力量，探索专业化、连锁化、个性化服务链，从基本照料到全面服务，构建全周期和全方位的居家社区健康养老生态圈。横琴粤澳深度合作区正在加速实现“吃不愁、病不忧、孤不独、乐有伴”的幸福颐养愿景。



第一章

居家养老服务



1. 家居照护及支援服务（居家上门服务）

服务介绍：

按照长者照顾需求等级评估结果以及长者服务需求，为经济困难、高龄、失能等长者提供到户式的家居生活照顾、健康保健、精神慰藉等服务。

服务对象：

合作区的特困、高龄、失能等户籍长者和港澳长者。
*经民生事务局评定符合服务使用的琴澳长者。

服务内容：

包括个人照顾、一般护理、康复训练、家居清洁、洗衣、沐浴、护送或陪诊、协助外出购物，以及代办事务、探访慰问、节日关怀等。

申请方式：

符合条件的长者由本人或委托亲友向服务单位提出申请，并提交长者照顾需求等级评定表原件、身份证或户口本复印件。

服务单位：

- 小横琴社区居家养老服务中心
- 荷塘社区居家养老服务中心
- 莲花社区居家养老服务中心
- 新家园社区居家养老服务中心

服务时间：

根据评估结果，每月提供1次以上到户式服务（具体服务时间由服务单位安排）。

2. 居家安全风险评估及教育服务

服务介绍：

开展长者居家安全隐患评估和居家安全教育，提高居家长者安全防范意识。

服务对象：

辖区内有需要的60岁及以上长者。

服务内容：

- 针对家居、空间布局可能存在的安全隐患，提出适老化改进意见；
- 开展居家安全风险防范教育活动，透过主题讲座等方式普及家居环境中预防跌倒、用电安全、预防盗窃与诈骗等居家安全知识。

申请方式：

有服务需求的长者可向有关服务单位报名参与。

服务单位：

- 小横琴社区居家养老服务中心
- 荷塘社区居家养老服务中心
- 莲花社区居家养老服务中心
- 新家园社区居家养老服务中心

办公时间：

星期一至六（法定节假日除外）。



第二章

社区养老服务



1. 长者日间服务

服务介绍：

为辖区长者提供康乐、社交、学习和其他支援服务，以丰富长者日常生活，满足长者发展需要。

服务对象：

辖区内60岁及以上自理能力良好的长者。

服务内容：

- 包括休闲聚会、文康活动、健康教育、义工服务以及各类兴趣班和社区活动等；
- 社会工作的个案辅导和小组活动。

服务信息：

可透过咨询服务单位、关注服务单位微信公众号及宣传海报等方式获取服务及活动详情，并向有关服务单位报名参与。

服务单位：

- 小横琴社区居家养老服务中心
- 荷塘社区居家养老服务中心
- 莲花社区居家养老服务中心
- 新家园社区居家养老服务中心

服务时间：

星期一至六（法定节假日除外）。

*具体服务时间按服务单位的规定会有不同，详情可向有关服务单位查询。



新家园社区居家养老服务中心开设“枫叶艺术”旗袍舞蹈班，丰富社区长者的文娱生活。



小横琴社区居家养老服务中心举办长者生日会。

2. 助餐配餐服务

服务介绍：

为辖区长者提供中午集中用餐、打包外带服务。

服务对象：

- 合作区60岁及以上户籍人口和常住人口（常住人口指在合作区居住6个月及以上）；
- 未办理横琴居住证的60岁及以上港澳长者。

助餐标准：

- 本地户籍60-79岁长者收费3元/餐；
- 非本地户籍60岁及以上长者收费6元/餐；
- 荣获省级以上劳动模范的65岁及以上长者、重点优抚对象和低保家庭的长者、“三无”长者及本地户籍80岁及以上长者免费；
- 常住合作区的港澳长者与本地户籍长者享受同等待遇；
- 未办理横琴居住证的60岁及以上港澳长者费用自理。

申请方式：

符合条件的长者由本人或委托亲友就近选择长者饭堂，向长者饭堂提出申请，填写服务申请表，签订服务承诺书，并提交户口本、身份证原件及复印件，非本地户籍长者还需提供居住证明。

服务单位：

- 小横琴社区长者饭堂
- 荷塘社区长者饭堂
- 莲花社区长者饭堂
- 新家园社区长者饭堂
- 下村长者饭堂

助餐时间：

星期一至五中午（法定节假日除外）。



下村长者饭堂于2022年11月8日正式启用，是合作区第5个长者服务助餐点。

3. 康复保健服务

服务介绍：

由社区医疗卫生机构和社区居家养老服务中心为长者提供基本的医疗和健康服务，达至“及早预防、及早发现、及早诊断、及早治疗、及早支援”的目标。

服务对象：

辖区内有需求的60岁及以上长者。

服务内容：

- 基本医疗服务、健康管理、慢病管理等国家基本卫生公共服务；
- 康复训练、中医养生、健康知识讲座、健康宣教活动等；
- 为行动不便的长者提供上门康复护理服务，定期随访行动不便且需要疾病管理的长者。

申请方式：

有服务需求的长者可向有关服务单位报名参与。

服务单位：

- 横琴社区卫生服务中心
- 小横琴社区卫生服务站
- 新家园社区卫生服务站
- 小横琴社区居家养老服务中心
- 荷塘社区居家养老服务中心
- 莲花社区居家养老服务中心
- 新家园社区居家养老服务中心

办公时间：

- 横琴社区卫生服务中心：星期一至日；
- 小横琴社区卫生服务站、新家园社区卫生服务站：星期一至五；
- 小横琴社区居家养老服务中心、荷塘社区居家养老服务中心、莲花社区居家养老服务中心、新家园社区居家养老服务中心：星期一至六（法定节假日除外）。



莲花社区居家养老服务中心开展长者健康系列讲座，专业的康复治疗师带领长者进行健康拉伸运动。

4. 平安一键通紧急呼援服务

服务介绍：

将社区居家养老服务中心和平安一键通智慧养老信息平台有效对接，透过居家式和移动式的紧急呼援设备，为长者提供居家和户外的紧急支援服务。

服务对象：

新家园社区有需求的户籍长者和港澳长者。

服务内容：

- 24小时全天候人工热线服务及24小时紧急救援服务，包括通知紧急联络人、召唤救护车紧急护送就医、居家安全应急救援；
- 情绪支援、健康管理、生命体征监测、GPS定位、提供社区服务信息、服务转介、定期探访等。

申请方式：

有服务需求的长者可向有关服务单位报名参与。

服务单位：

新家园社区居家养老服务中心。

服务时间：

24小时，全年提供服务。



新家园社区居家养老服务中心长者参加平安一键通紧急呼援设备使用培训。

5. 护老者支援服务

服务介绍:

向护老者提供照顾体弱长者的知识和技巧培训，以及情绪辅导等支援。

服务对象:

有需要照顾长者的人士。

服务内容:

透过开展护老者支援工作坊等形式，提供护老技巧培训、情绪支援、互助小组以及社交活动等服务。

服务信息:

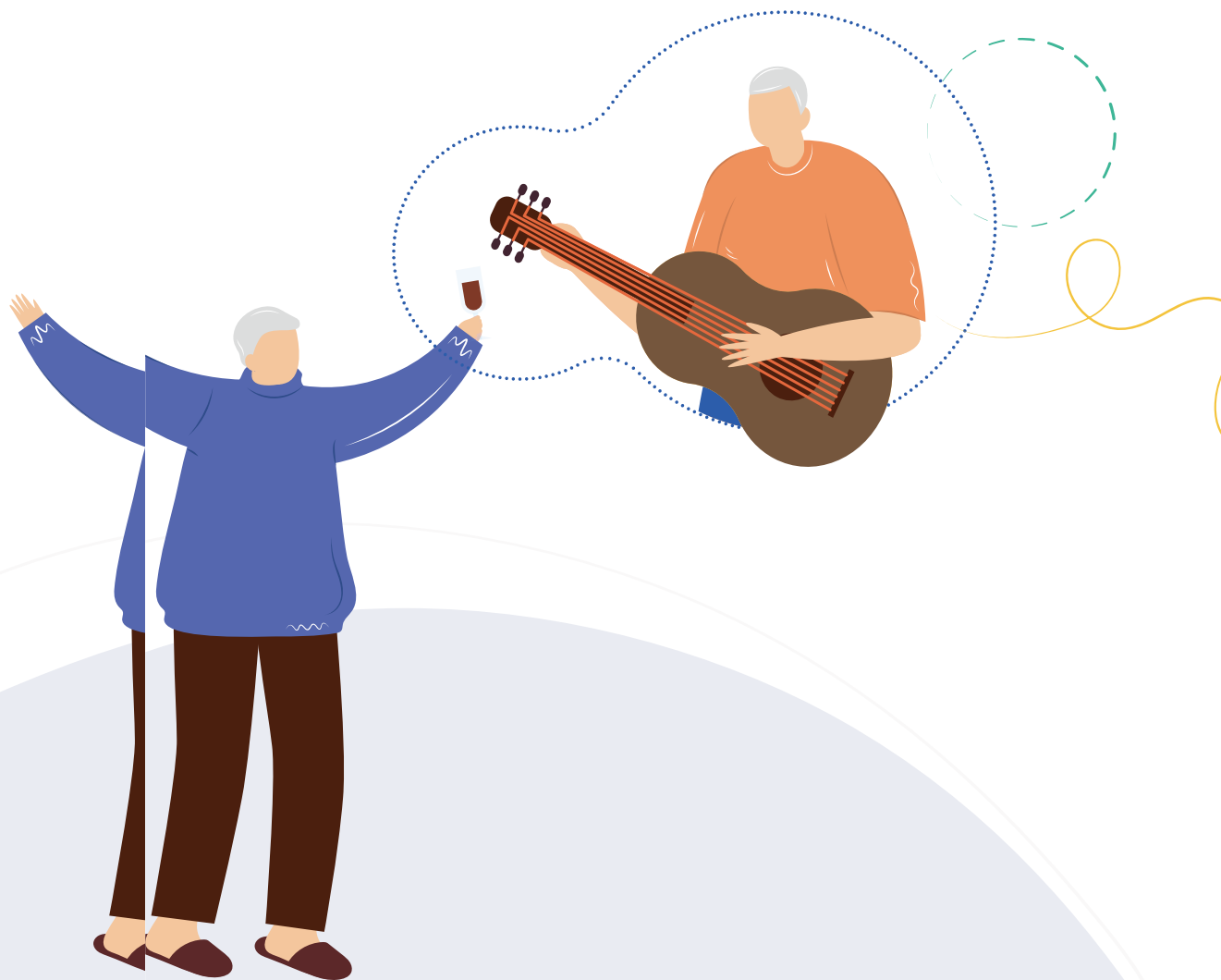
服务对象可咨询服务单位以获取服务计划安排，并根据自身需要向服务单位报名参与。

服务单位:

- 小横琴社区居家养老服务中心
- 荷塘社区居家养老服务中心
- 莲花社区居家养老服务中心
- 新家园社区居家养老服务中心

办公时间:

星期一至六（法定节假日除外）。



第三章

其他信息



1. 高龄津贴

服务介绍：

为弘扬敬老美德，体现合作区对老年群体的关怀，向合作区户籍高龄长者发放高龄津贴。

服务对象：

本地户籍80岁及以上长者。

补贴标准：

- 80-89岁长者200元/人/月；
- 90-99岁长者300元/人/月；
- 100岁及以上长者500元/人/月。

申请方式：

申请人提前一个月向所在社区居委会提出书面申请，行动不便的老人可委托近亲属代为申请，需填写补贴申请表（申请表可在居委会领取，或在珠海市民政局网站“网上办事”栏目下载，网址：www.zhmzj.gov.cn），并提交申请人户口本、身份证、社保卡原件及复印件，近期一寸彩色免冠照片1张。

服务单位：

- 小横琴社区居委会
- 荷塘社区居委会
- 莲花社区居委会
- 新家园社区居委会

办公时间：

星期一至五（法定节假日除外）。

2. 长期照护服务补贴

服务介绍：

为保障高龄重度失能长者基本生活照料及与基本生活密切相关的医疗护理需求，建立长期照护服务体系，提升长者的幸福感、获得感、安全感。

服务对象：

经过长者照顾需求等级评估，护理等级评定达到4级及以上，未纳入城乡最低生活保障以及政府集中供养、分散供养，且入住长期照护服务定点机构的本地户籍80岁及以上的重度失能老人。

服务内容：

基本生活照料、医疗护理服务。

补贴标准：

按照不高于5000元/人/月的标准，由政府部门给予20%的补贴，即每月补贴不超过1000元/人。

申请方式：

由本人或其监护人向长期照护服务定点机构提出申请，填写申请表，并提交身份证、户口本、社会保障（市民）卡（非参保对象无需提供）、长者照顾需求等级评定表原件。

咨询单位：

横琴粤澳深度合作区民生事务局。

办公时间：

星期一至五（法定节假日除外）。

3. 长者意外伤害保险

服务介绍：

为加强养老保障工作，提高长者抵御风险能力，由政府出资为长者购买意外伤害保险。

服务对象：

本地户籍60岁及以上长者。

保费标准：

200元/人/年（由民生事务局统一购买）。

保障方案：

保险责任	保额	保费
意外伤害身故	3万元/年/人	200元/年/人
意外伤害伤残		
意外伤害医疗	2000元	
意外住院津贴	100元/天/人	

申请方式：

申请人向所在社区居委会提出申请，并提交户口本、身份证复印件。需按年度提交申请。

办理单位：

- 小横琴社区居委会
- 荷塘社区居委会
- 莲花社区居委会
- 新家园社区居委会

办公时间：

星期一至五（法定节假日除外）。

通讯附录

服务单位	地址	联系方式	服务时间
横琴粤澳深度合作区民生事务局	横琴粤澳深度合作区天河街28号社会保障服务窗口	0756-8935787	星期一至五 (法定节假日除外) 9:00-12:00 14:00-18:00
横琴社区卫生服务中心	横琴粤澳深度合作区宝兴路118号横琴医院6号楼	0756-3313478	星期一至日 8:30-12:00 14:00-17:30
小横琴社区卫生服务站	横琴粤澳深度合作区濠江路968华发悦天地商业3楼	0756-8933064	星期一至五 8:30-12:00 14:00-17:30
新家园社区卫生服务站	横琴粤澳深度合作区彩虹路2号横琴新家园社区（新家园社区党群服务中心内）	0756-8866234	
小横琴社区居委会	横琴粤澳深度合作区濠江路968号华发悦天地B区316	0756-8301391	星期一至五 (法定节假日除外) 9:00-12:00 14:00-18:00
小横琴社区长者饭堂			星期一至五中午 (法定节假日除外)

通讯附录

服务单位	地址	联系方式	服务时间
荷塘社区居委会	横琴粤澳深度合作区宝华路33号荷塘社区党群服务中心	0756-8842336	星期一至五 (法定节假日除外) 9:00-12:00 14:00-18:00
荷塘社区长者饭堂			星期一至五中午 (法定节假日除外)
莲花社区居委会	横琴粤澳深度合作区十字门大道横琴金融产业服务基地1栋1楼	0756-8841890	星期一至五 (法定节假日除外) 9:00-12:00 14:00-18:00
莲花社区长者饭堂			星期一至五中午 (法定节假日除外)
新家园社区居委会	横琴粤澳深度合作区彩虹路2号11栋1楼	0756-8841025	星期一至五 (法定节假日除外) 9:00-12:00 14:00-18:00
新家园社区长者饭堂	横琴粤澳深度合作区彩虹路2号新家园居家养老服务中心	0756-8822859	星期一至五中午 (法定节假日除外)
下村长者饭堂	横琴粤澳深度合作区小横琴社区下村党群服务站177号	0756-8927813	

通讯附录

服务单位	地址	联系方式	服务时间
小横琴社区居家养老服务中心	横琴粤澳深度合作区濠江路968号华发悦天地B区316	0756-8826825	星期一至六 (法定节假日除外) 9:00-17:00
荷塘社区居家养老服务中心	横琴粤澳深度合作区宝华路33号荷塘社区党群服务中心	0756-8826824	
莲花社区居家养老服务中心	横琴粤澳深度合作区十字门大道横琴金融产业服务基地1栋1楼	13318959056	
新家园社区居家养老服务中心	横琴粤澳深度合作区彩虹路2号新家园居家养老服务中心	0756-8822859	星期一至六 (法定节假日除外) 8:30-17:30



“新家园社区居家养老服务中心”
官方公众号



“澳门街坊会联合总会广东办事处”
官方公众号



扫描民生事务局官网二维码
查看更多详情